



**präsentiert**

# Fachgerechte Unfallreparatur eines Opel Corsa B Bj. `95

Starke Deformation Heckblech  
und Seitenteil hinten rechts

*Willms Automobile*





# Deformation Längsträger und Innenradhaus rechts





Verformung bis in den Bereich  
der vorderen rechten Tür

*Willms Automobile*





Aufsetzen des Fahrzeugs auf die  
Richtbank mittels Hebebühne

*Willms Automobile*





# Festsetzen der Pratzten an der Schwellerkante





# Anbauen des Dozers und Rückverformung des Seitenteils





Rückverformung erfolgt durch angebrachte  
Pratze mit Schekel und Kette

*Willms Automobile*



Zugkraft-Erhöhung durch Anlage einer stärkeren Prätze





Richten des Rückleuchtenausschnittes mit  
doppelter Prätze



# Detailansicht Anlage doppelte Prätze





Richten des Längsträgers über den Abschlepphaken



# Austrennen der Seitenscheibe mit Spezialmesser





# Richten des Radlaufes und Innenradlaufs



Entfernen der Lackschicht zur Freilegung  
der Schweißpunkte mit Flamme

*Willms Automobile*





Abtrennen des Seitenteils mit Handsäge



Abbohren der Schweißpunkte mit Punktbohrer

*Willms Automobile*





# Abtrennen des Seitenteils im Bereich der C-Säule mit Flachmeißel



Abgebohrte  
Schweißpunkte

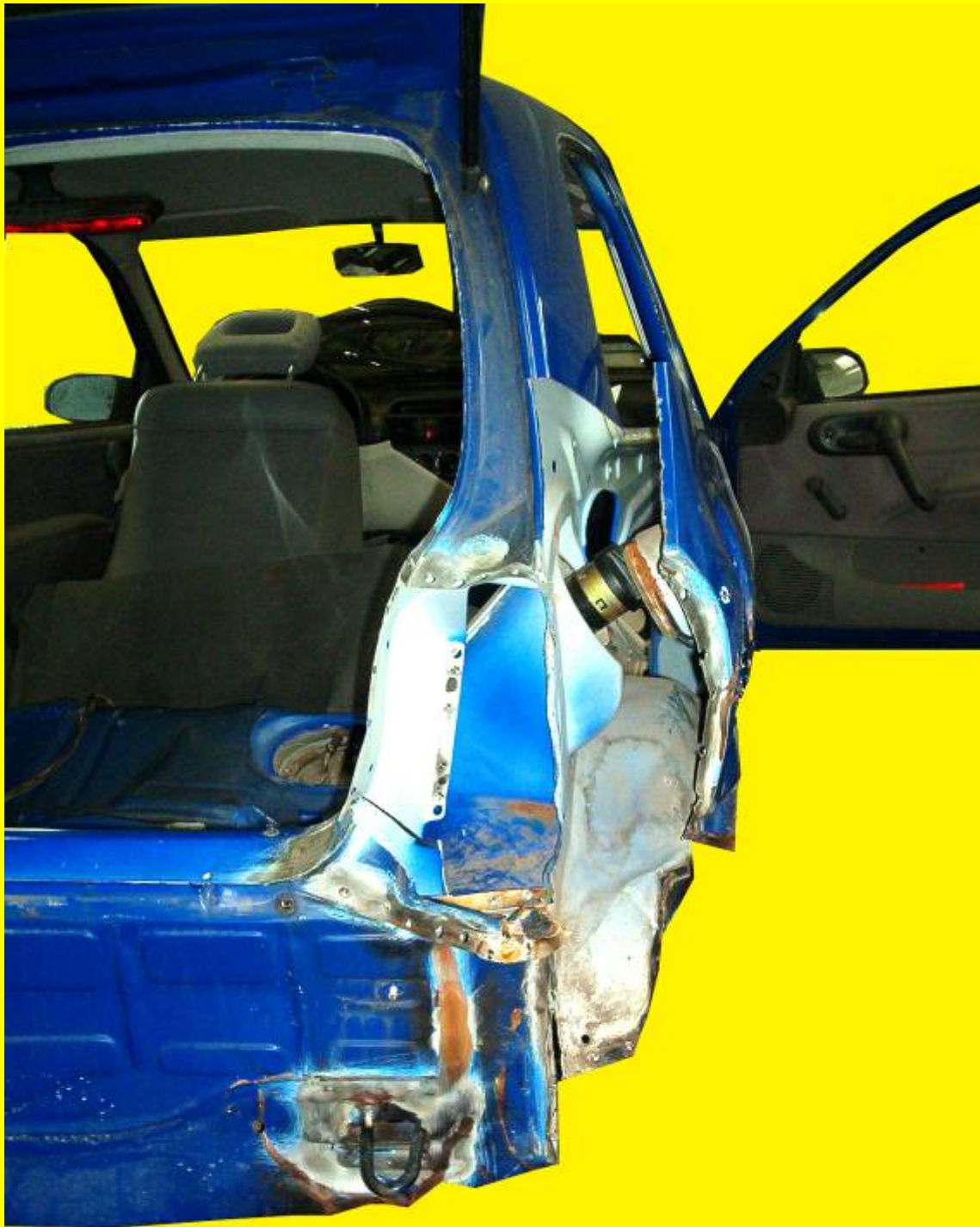


# Abmeißeln des Seitenteils im Bereich der Rückleuchte



Sägeschnitt





Teilweise ausgetrenntes  
Seitenteil

Sägeschnitt, Meißellinie,  
Abbohrung

# Abnehmen des Seitenteils





# Öffnen eines Falzbleches mittels Drahtflechterzange



Nach Entfernung des Heckabschlussbleches  
Freilegung des Kofferbodens





# Einblick in freigelegte Reserveradmulde





Entfernen des Unterbodenschutzes  
im Innenradlauf mittels Flamme

*Willms Automobile*



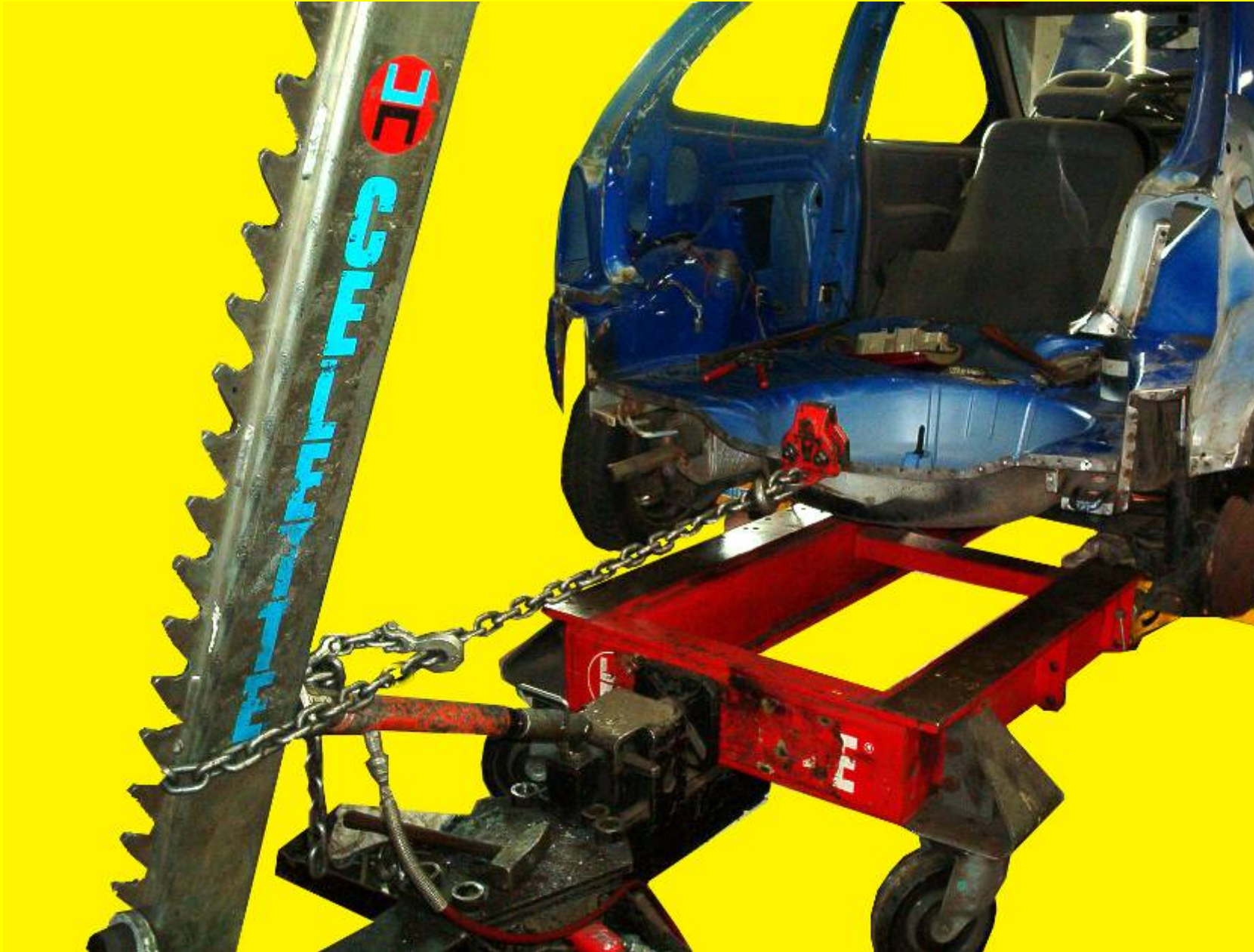


Vorbereitung des neuen Heckabschlussbleches  
(Entfernung der Grundierung im Schweißbereich)

*Willms Automobile*



# Rückverformung des Kofferbodens





Vorbereitung des Kofferbodens für spätere  
Lochpunktschweißung mittels Lochstanzer

*Willms Automobile*



Letzte Unebenheiten werden mittels Hammer  
und Handfaust geglättet

*Willms Automobile*





Abschleifen restlicher Schweißpunkte  
mittels Winkelschleifer

*Willms Automobile*



Einschweißen des neuen Heckabschlussbleches

*Willms Automobile*





Fertig eingeschweißtes Heckabschlussblech





Fixierung des neuen Heckbleches im Bereich des Längsträgers links mittels Klemmzange



# Anpassen des neuen Seitenteils



Absägen des neuen Seitenteils im Bereich  
der späteren Schweißnaht





Absägen des neuen Seitenteils im Bereich der C-Säule

*Willms Automobile*





Absägen des neuen Seitenteils im Bereich des Seitenschwellers



# Auftrag von Korrosionsschutz (Kaltverzinkung)



Endgültiges Einsetzen des vorbereiteten Seitenteils

*Willms Automobile*

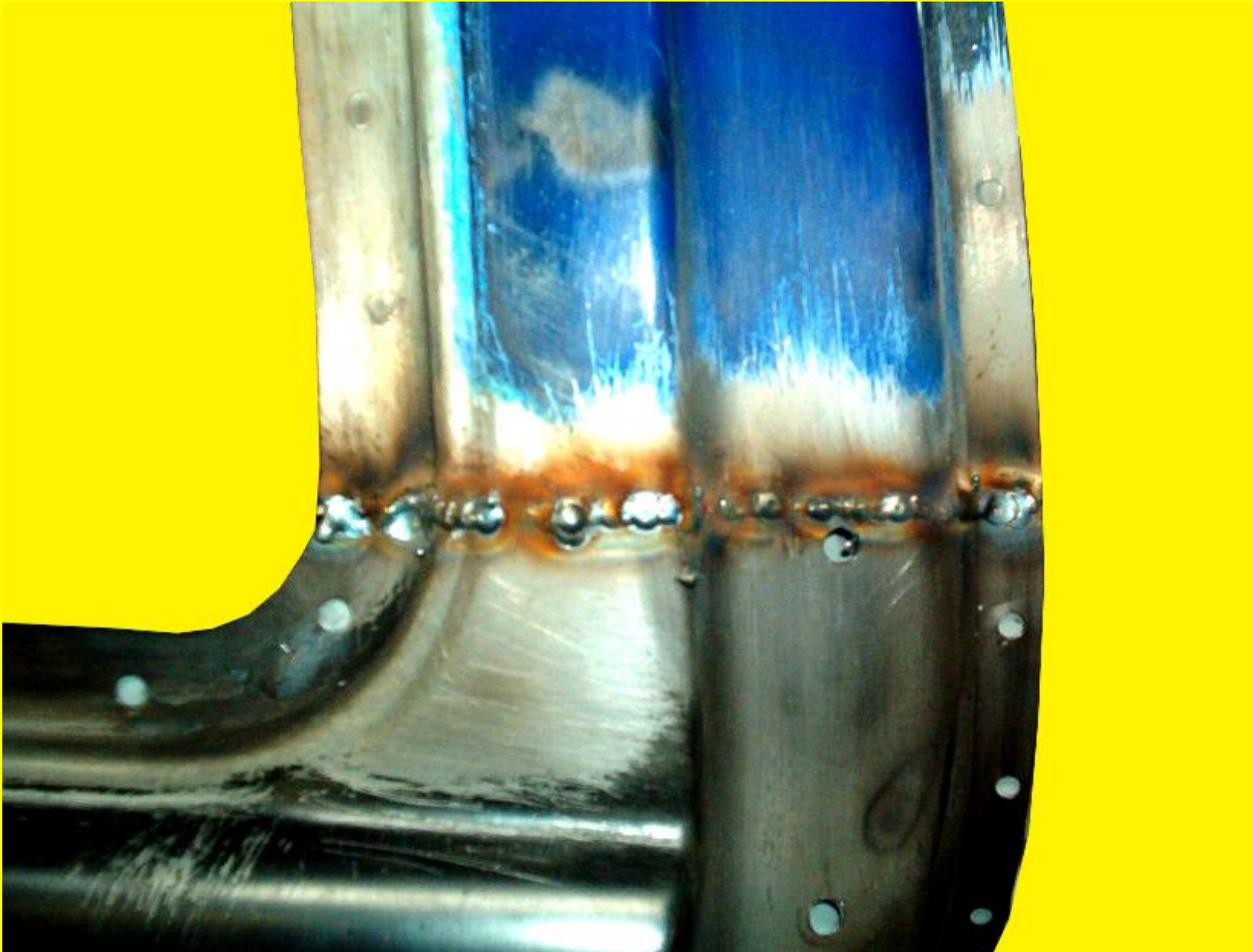




# Detailansicht Sägeschnitt B-Säule

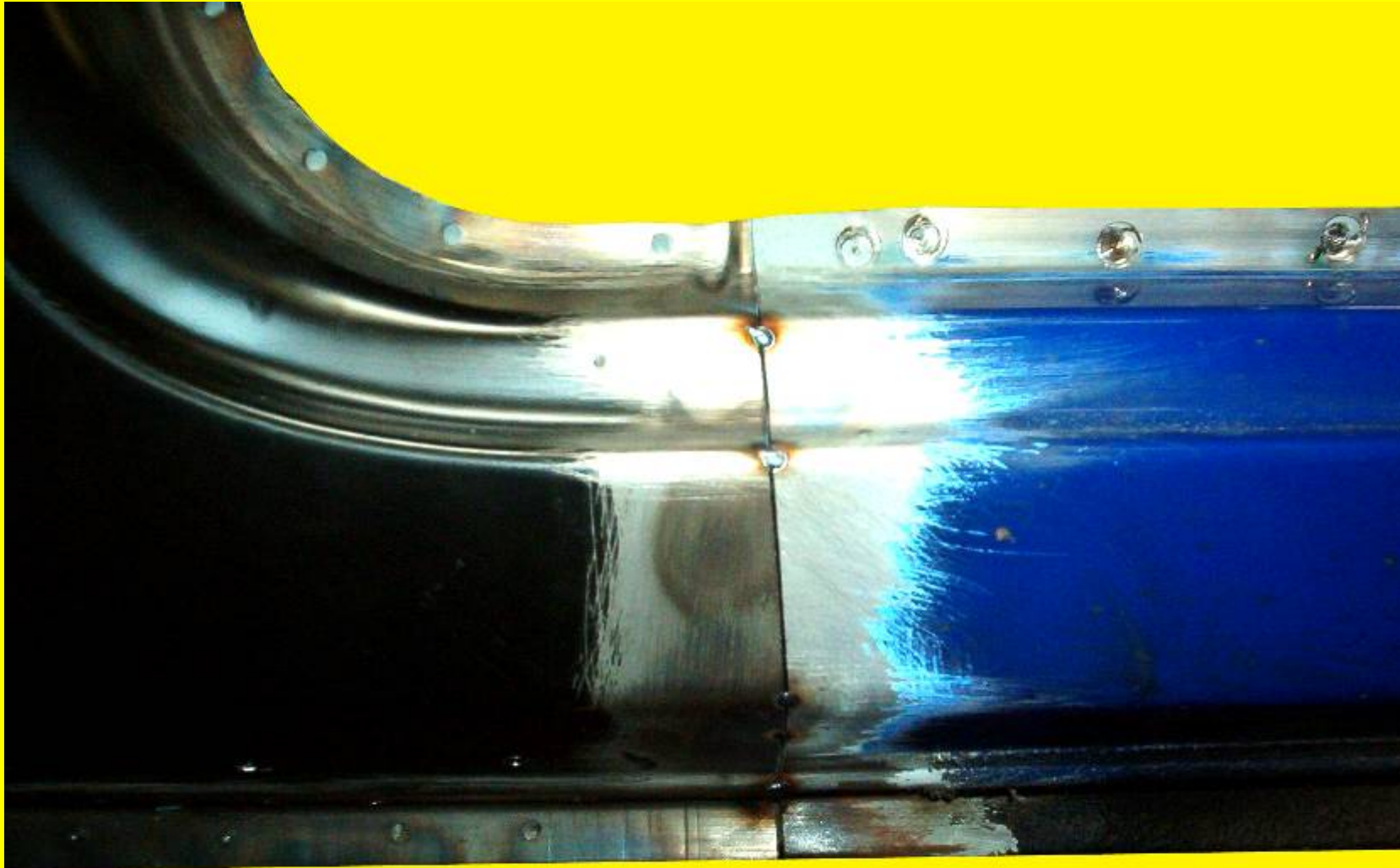


Fertige Schutzgasschweißnaht im  
Bereich der B-Säule

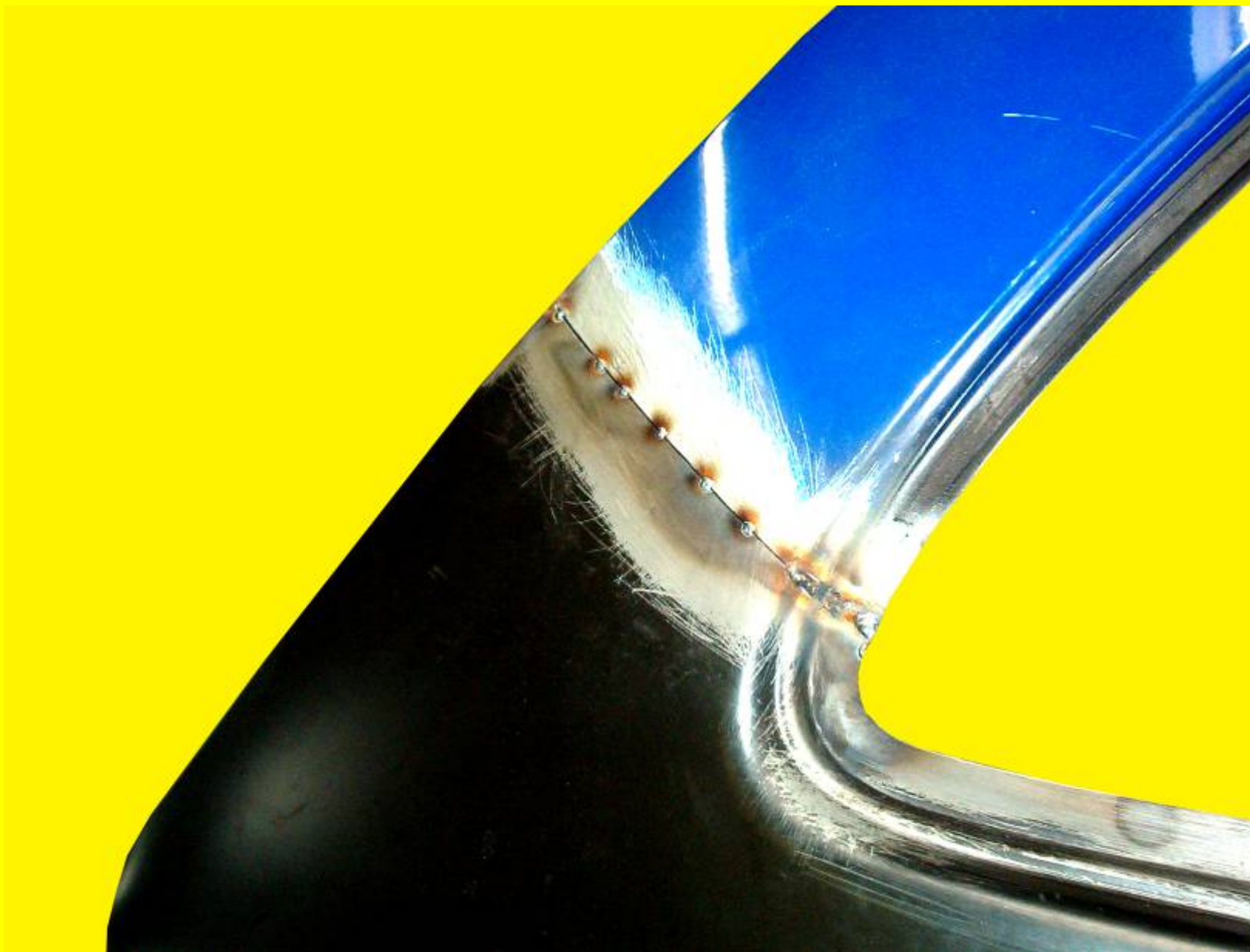




Fixierschweißpunkte im Bereich des Seitenschweller



# Fixierschweißpunkte im Bereich der C-Säule







Leichte Korrektur im  
Heckbereich mittels  
Richtgerät

# Einpassung Rückleuchte zur Heckklappe

*Willms Automobile*





Erfolgreich eingepasste Rückleuchte

*Willms Automobile*



Abschleifen der Schweißpunkte mittels  
Winkelschleifer

*Willms Automobile*





Abschließende Schweißarbeiten im Seitenschwellerbereich



Befestigung des Seitenteils im Bereich des  
Fensterausschnittes mittels Presspunktschweißverfahren

*Willms Automobile*

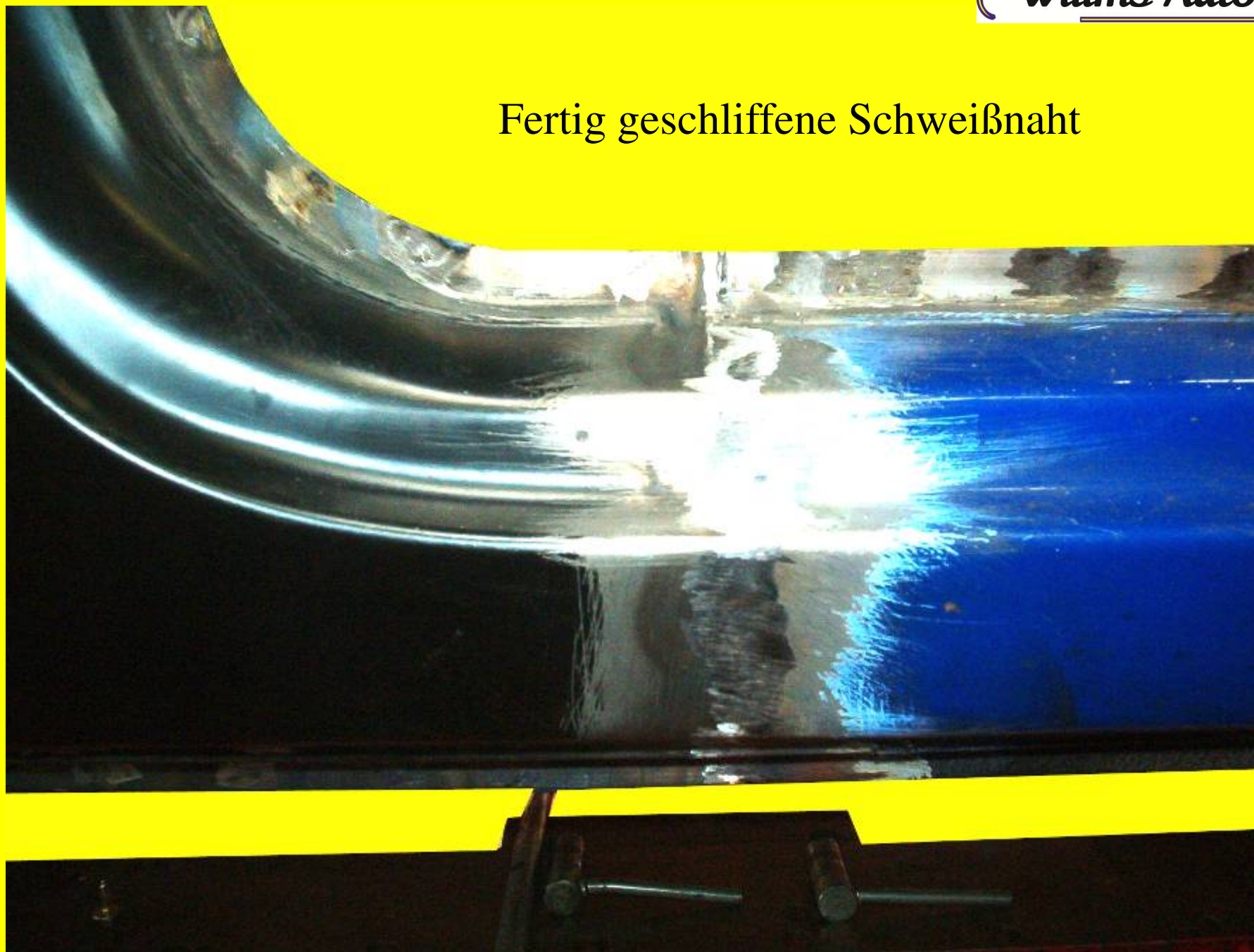




# Befestigung des Seitenteils im Bereich der Rückleuchte mittels Presspunktschweißverfahren



Fertig geschliffene Schweißnaht





Abschleifen der  
restlichen  
Schweißpunkte

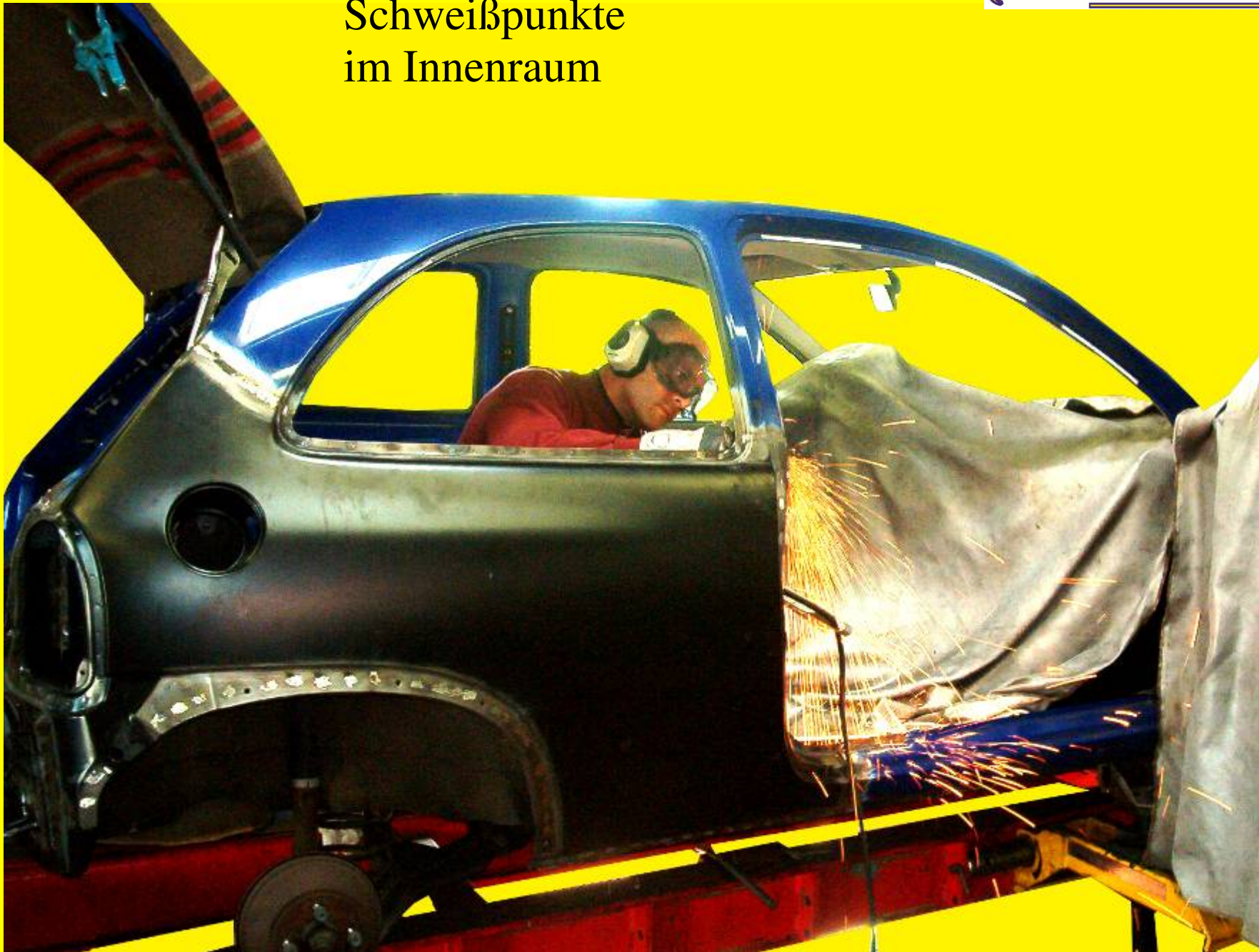
*Willms Automobile*





Abschleifen der restlichen  
Schweißpunkte  
im Innenraum

*Willms Automobile*





# Lösen der Pratzten mit Schlagschrauber





# Lösen der Prätzen mit Schlagschrauber





Fahrzeug wird mittels Hebebühne  
von der Richtbank gehoben

*Willms Automobile*



Auftrag von Unterbodenschutz





Korrosionsschutz im Bereich der  
Schwellerkanten  
(Kaltverzinkung)



# Vorbereitung zur Lackierung





# Vorbereitung zur Lackierung



Feine Unebenheiten werden mit  
Spritzspachtel ausgeglichen

*Willms Automobile*





# Lackierter Kofferboden und Heckblech



Auftrag des Scheibenklebers





Einsetzen der Seitenscheibe



# Montage Innenseitenverkleidung

*Willms Automobile*





# Montage des Sicherheitsgurtes



Fertiger Innenraum

*Willms Automobile*





Fahrzeug nach erfolgter Hohlraumversiegelung

*Willms Automobile*



Fertig lackiertes Fahrzeug

*Willms Automobile*





Fertig lackiertes Fahrzeug

*Willms Automobile*



# *Willms Automobile*

10 Jahre

**KAROSSERIEBAU - MEISTERBETRIEB**

10 Jahre

Fliederweg 5  
25436 Tornesch

Telefon 0 41 22-56 00 41  
Fax 0 41 22-56 00 43

[www.willms-automobile.de](http://www.willms-automobile.de)

Klimaanlagen-Wartung  
Unfall-Reparatur aller Fabrikate  
TÜV-Vorbereitung und -Abnahme  
Richtbankarbeiten  
Inspektion Reifendienste  
Bremsen-, Auspuff- und Öl-Sofortservice  
Ankauf von Unfall-KFZ G-Kat Nachrüstung





# *Willms Automobile*

**dankt für Ihre Aufmerksamkeit und  
Wünscht Ihnen ein schönes Wochenende !**