

ACHTUNG KOLONNE

So verhalten Sie sich richtig



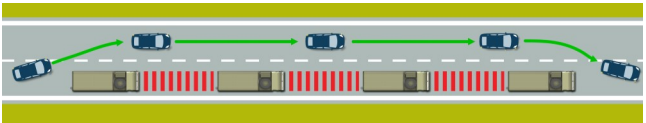
BUNDESWEHR

Wie lang darf eine Kolonne sein?

Die Straßenverkehrsordnung legt dies nicht fest, schreibt aber vor, "in angemessenen Abständen Zwischenräume für den übrigen Verkehr frei zu lassen".

Rettungs- und Hilfsdienste beispielsweise bilden bei mehr als 15 Fahrzeugen eine weitere eigenständige Kolonne. Bei der Übung sind die Kolonnen fünf bis maximal 20 Fahrzeuge lang.

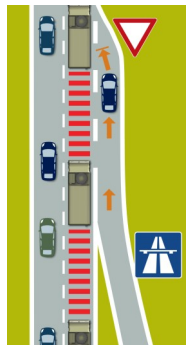
Darf ich eine Kolonne überholen?



Ja, aber nur "in einem Rutsch", ohne sie durch Einscheren zu trennen. Das geht fast nur auf Autobahnen oder mehrspurigen Schnellstraßen.

Was gilt an Ein- oder Ausfahrten von Autobahnen?

Auch hier darf man sich streng genommen nicht in die Kolonne quetschen. Bei einem Abstand von 100 Metern zwischen den einzelnen Fahrzeugen kann man aber auch zügig auf die Autobahn auffahren und bei nächster Gelegenheit die Kolonne wieder verlassen.



Muss ich einer Kolonne Platz machen?

Nur, wenn es sich um Rettungsfahrzeuge handelt, die mit Blaulicht und Martinshorn unterwegs sind. In diesem Fall ist idealerweise schon eine Rettungsgasse frei.

IMPRESSUM

Herausgeber:

Kommando

Streitkräftebasis

Fontainengraben 150

53123 Bonn



E-Mail:

KdoSKBPIZSKB@bundeswehr.org

www.bundeswehr.de



BUNDESWEHR