

Betriebsführung

Themenumfang

Betriebsorganisation

Kommunikation

Personalwirtschaft

Projektmanagement

Qualitätsmanagement

Betriebsabrechnung

Marketing

Recht

Finanzierung

Steuern

Betriebsführung

Projektmanagement

Projektmanagement

Definition Projekt

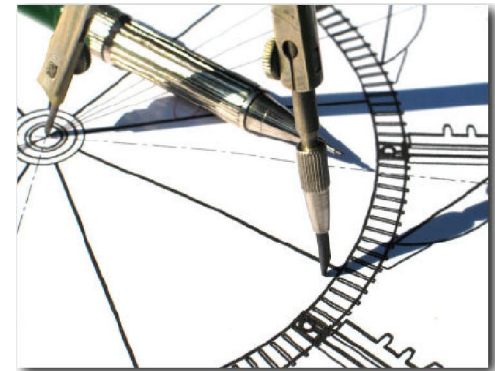
Organisation

Strukturierung

Planung

Controlling

Abschluss

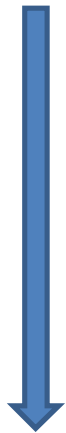


Betriebsführung



Projektmanagement

Die 6 Projektphasen



Begeisterung

Ernüchterung

Panik

Suche der Schuldigen

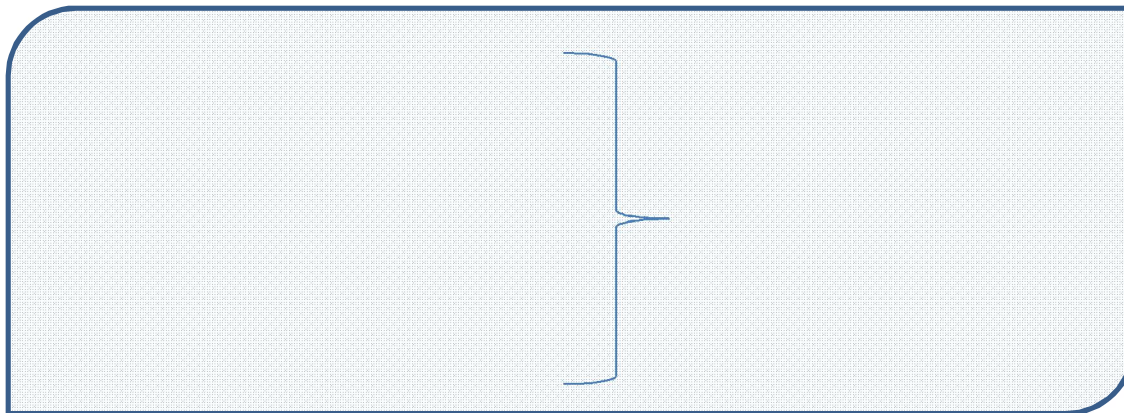
Bestrafung der Unschuldigen

Auszeichnung der Nichtbeteiligten

Witz oder Wirklichkeit ??

Projektmanagement

Definition Projekt



Betriebsführung



Kriterium	Definition
Zeitliche Befristung	Projekt
Neuartigkeit	Kampagne
Zielvorgabe Komplexität Unsicherheit/Risiko	Routine

Betriebsführung

Projektmanagement

Definition Projekt



Projektmanagement und standardisierte Organisation		
Organisationsform	Klassisches Einliniensystem	Projektmanagement
Kriterium		
Ziele	Oft unklar	Konkret
Zeitvorgabe	Auf Dauer	zeitlich begrenzt
Zeiteinschätzung	Kalkulierbar	schwer kalkulierbar
Abwicklung	Tagesarbeit	Kampagnenarbeit
Art der Aufgabe	Sich wiederholend	Neu, einmalig
Kosten	Bekannt, kalkulierbar	Nur schätzbar
Budget	Festgelegt	Schwer fixierbar
Kontrolle	Systemimmanent	Durch Vorgaben
Meßgröße	Funktionale Effizienz	Endergebnis, Resultat
Ganzheitl. Lösung	Bedingt	Wesentliches Ziel
Agieren	Oft schwerfällig	Rasche Aktion
Mitwirken	Funktionenmitarbeiter	Gemischte Teams
Delegation	Hierarchisch	hierarchiearm

Betriebsführung

Projektmanagement

Definition Projekt

Nach DIN 69901 ist Projektmanagement die Gesamtheit von Führungsaufgaben, Führungsorganisation, Führungstechniken und Führungsmitteln für die Abwicklung eines Projekts

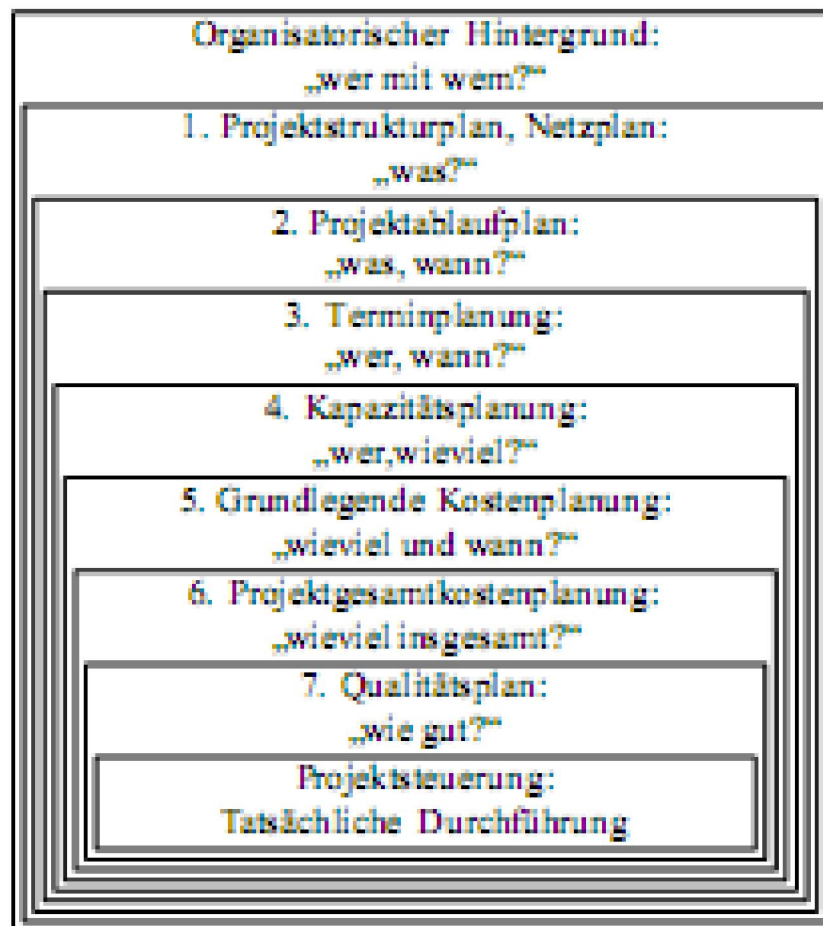


Der Begriff „Projektmanagement“ kann *auf verschiedene Art und Weise* verstanden werden:

- Institutional: Einordnung des Projektes in die *Aufbauorganisation*, d.h., die Kommunikations- und Machtstruktur des Unternehmens,
- Funktional: Einordnung des Projektes in die *Ablauforganisation* des Unternehmens, d.h., Planung, Steuerung und Kontrolle der einzelnen zum Projekt gehörenden Arbeitsschritte und
- Instrumental: *Methoden und Verfahren*, die der Erreichung des Projektzieles dienen.

Betriebsführung

Projektmanagement



Projektmanagement

Betriebsführung



Projekt-Marketing, Controlling, Reporting

Projektidee	Projektauftrag	Teambildung	Projektplanung	Projekt-durchführung	Projektabschluss
<ul style="list-style-type: none"> - Schriftliche Fixierung 	<ul style="list-style-type: none"> - Projektname - Projektumfang - Kunde und Kundenanforderungen - Projektressourcen - Projekt-Risiko - Projekt Status Reports 	<ul style="list-style-type: none"> - Projektverständnis - Psychologie - Betroffenheit 	<ul style="list-style-type: none"> - Revision Grobplan - Projektstruktur - Details festhalten - Risiken genauer - Projekt-handbuch 	<ul style="list-style-type: none"> - Projekt-Überwachung - Krisen - Änderungen - Arbeiten - Subprojekte - Systembau - Übergabe 	<ul style="list-style-type: none"> - Zufriedenheit des Kunden geprüft - Aus Fehlern gelernt

Betriebsführung

Projektmanagement

Organisation

3 grundlegende Organisationsformen

Stabs-Projektorganisation

Matrix-Projektorganisation

„reine“ Projektorganisation

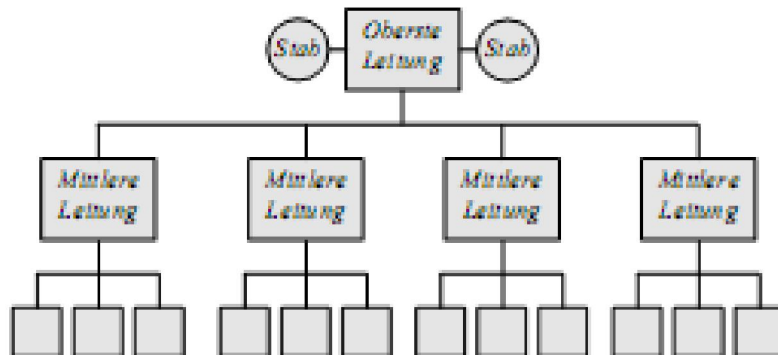


Betriebsführung

Projektmanagement

Organisation

Stabs-Projektorganisation

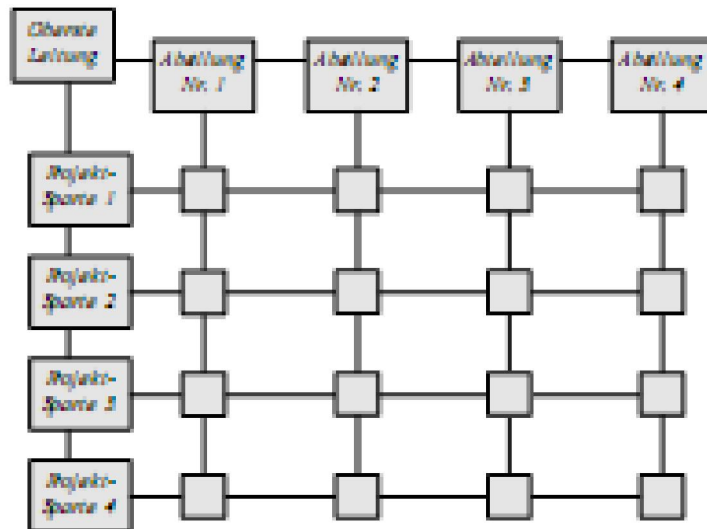


Betriebsführung

Projektmanagement

Organisation

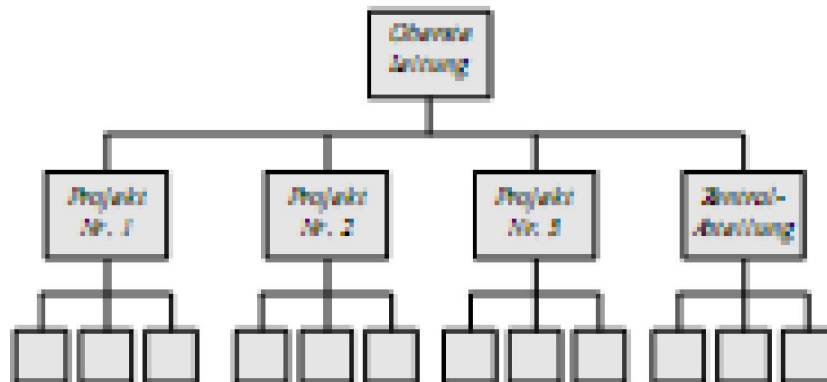
Matrix-Projektorganisation



Betriebsführung

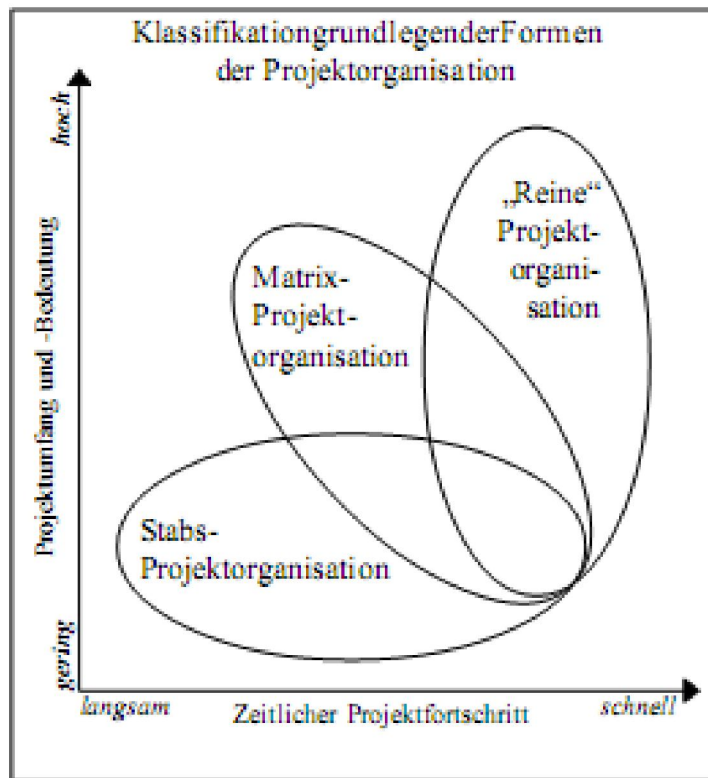
Projektmanagement

Organisation
„reine“ Projektorganisation



Projektmanagement

Organisation



Betriebsführung



Betriebsführung

Projektmanagement

Strukturierung

Strukturierungsmittel ist der **NETZPLAN**

Zu definieren :

Abfolge der Arbeitsschritte

Dauer der Arbeitsschritte

Verkettung der Arbeitsschritte

frühester / spätester Beginn

Mit Vorwärts-Rückwärtsrechnung erhält man

Aussagen über:

Frühester / spätester Beginn einer Aktivität

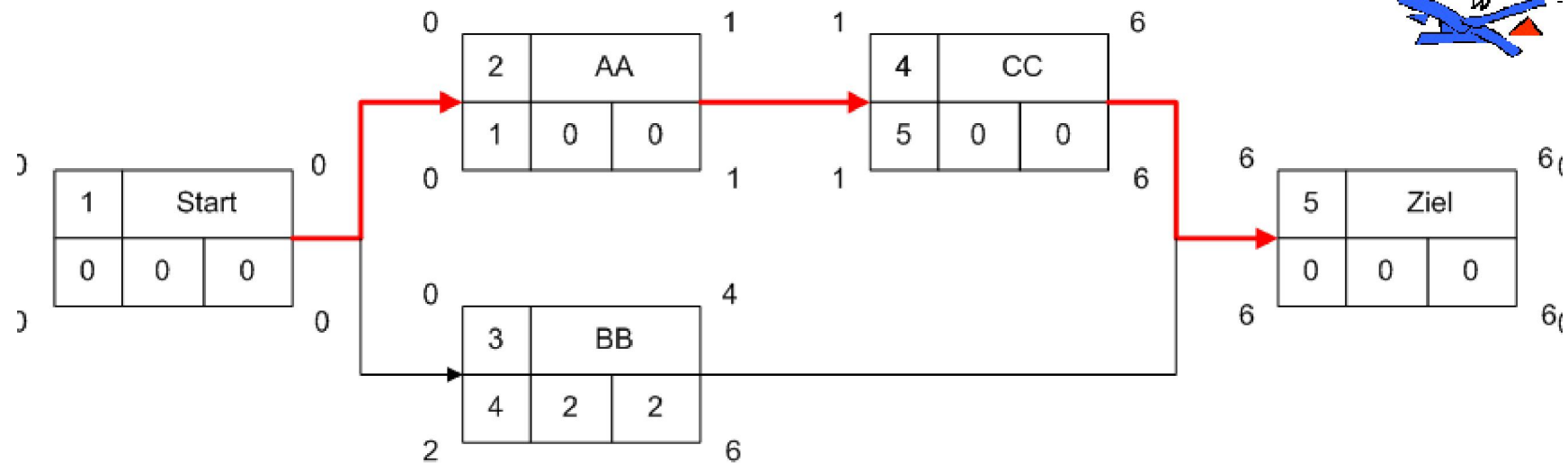
Pufferzeit einer Aktivität

„kritischer Pfad“

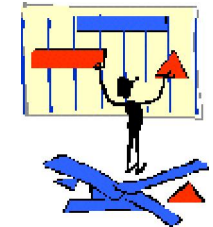


Projektmanagement

NETZPLAN



Betriebsführung



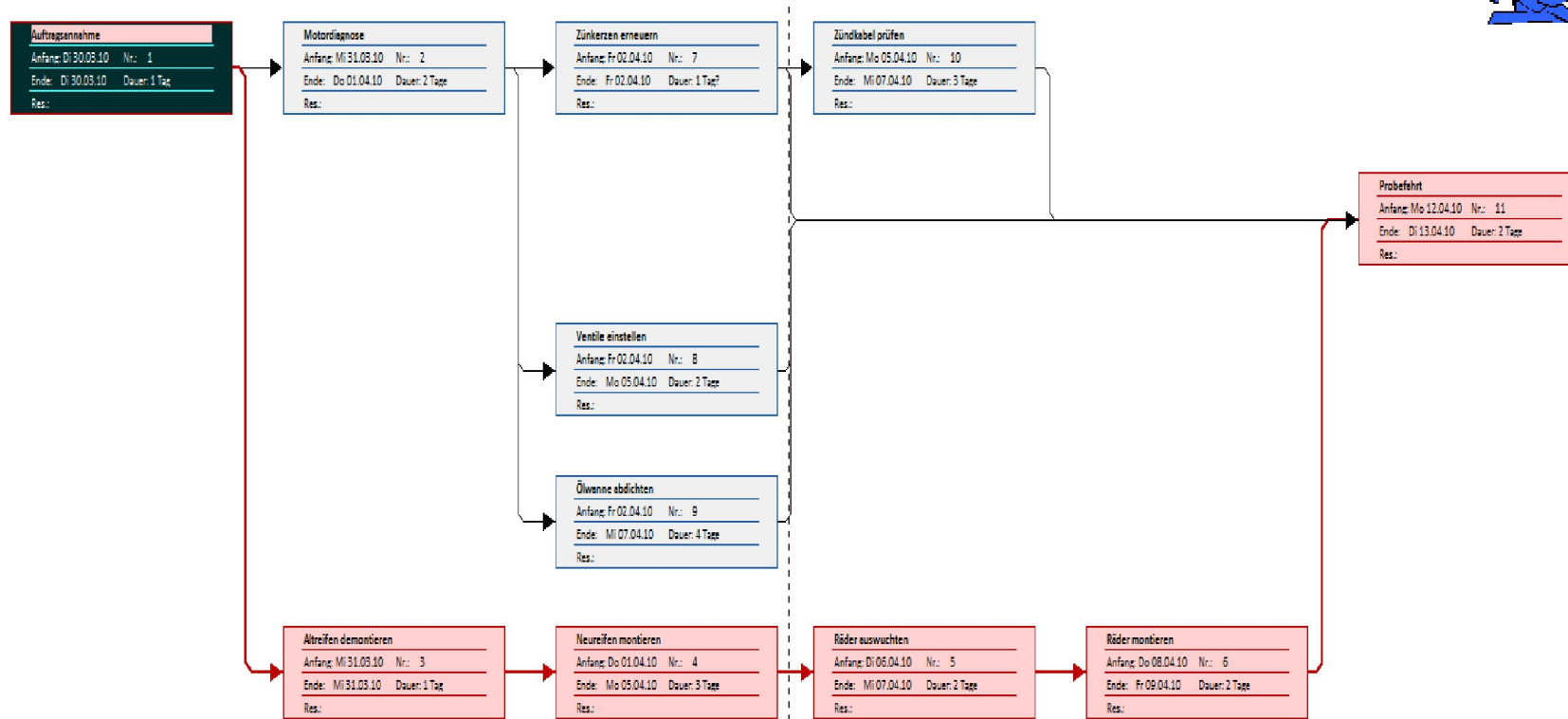
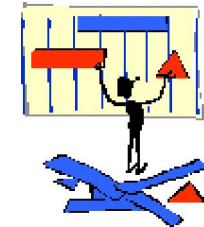
FB			FE
	Nr.	Name	
	D	GP	FP
SB			SE

- D Dauer
- GP Gesamtpuffer
- FP freier Puffer
- FB frühester Beginn
- SB spätester Beginn
- FE frühestes Ende
- SE spätestes Ende

Betriebsführung

Projektmanagement

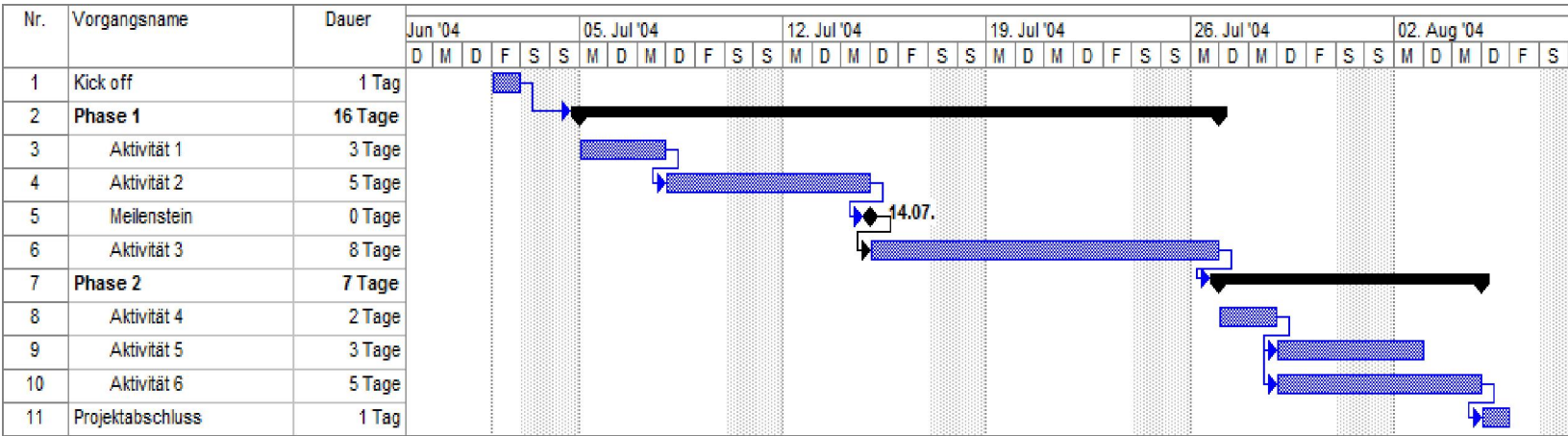
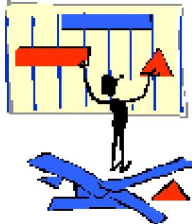
NETZPLAN



Betriebsführung

Projektmanagement

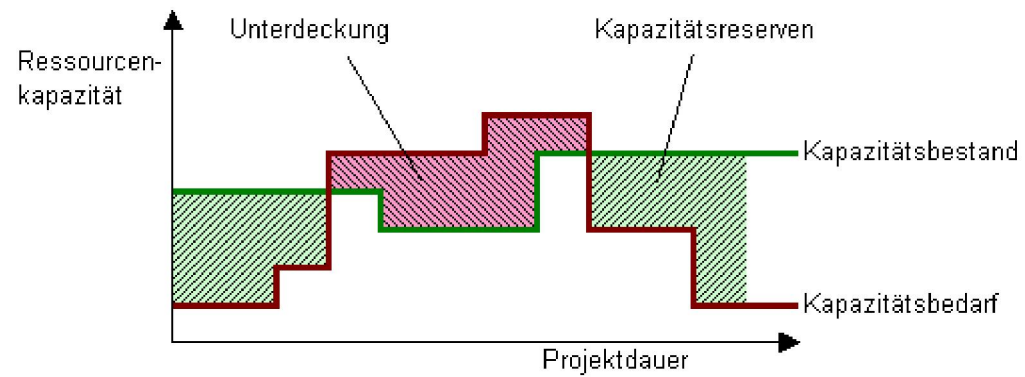
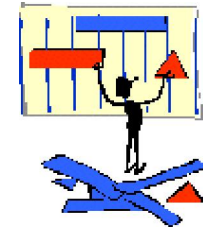
Planung
Projektlaufplan (Gantt-Diagramm)



Projektmanagement

Planung
Kapazitätsplan

Betriebsführung



Betriebsführung



Projektmanagement

Planung Kostenplan

Kostenplan Variable Kosten - Fixkosten

Personalkosten

Für Mitarbeiter mit gleichem Lohn oder Gehalt besuchen Sie folgende Berechnung nur einmal aufzustellen. Das erste Beispiel in der Checkliste ist eine Berechnung für Bezahlung nach Stunden, das zweite für die Zahlung eines Monatsgehaltes.

Stundenlohn		Beispiel (Euro)
12,25 Euro Lohn x 165 Std./Monat x 12 Monate		24.255
+ Weihnachtsgeld, Urlaubsgeld		2.425,50
+ vermögenswirksame Leistungen		70,2
= Jahresruftlohn		27.382,50
+ gesetzliche soziale Aufwendung (23%)		6.298
+ freiwillige Sozialleistungen		319
= Personalkosten für einen Facharbeiter		33.999

Monatslohn		Ihre Zahlen	Beispiel (Euro)
bezahlte Gehälter	12 x 2100 Euro	0,00	25.200,00
+ Weihnachtsgeld	1 x 2100 Euro	0,00	2.100,00
+ Urlaubsgeld	0,5 x 2100 Euro	0,00	1.050,00
= Gehälter pro Jahr	13,5 x 2100 Euro	0,00	28.350,00
+ 21,5% Lohnnebenkosten			6.095,25
= zu bezahlen pro Jahr			34.445,25

Sachgemeinkosten		Beispiel (Euro)
Miete, Pacht, Heizung		7.000
Gas, Strom, Wasser		3.000
Versicherungen, Steuern, Beiträge		1.500
Fahrzeugkosten		6.000
Werbung, Reisekosten, Repräsentation		4.500
Instandhaltung, Maschinen und Geräte		2.500
Bürobedarf, Telefon		3.500
Steuerberatung, Rechtsberatung, Buchführung		5.500
sonstige Kosten		3.000
Sachgemeinkosten gesamt		36.500

Planen Sie bei den Sachgemeinkosten großzügig mit ausreichenden Reserven.
Bei Betriebsgründungen wird sehr häufig die Höhe dieser Sachkosten unterschätzt, oder es werden einige wichtige Sachkosten (Gemeinkosten) einfach vergessen.

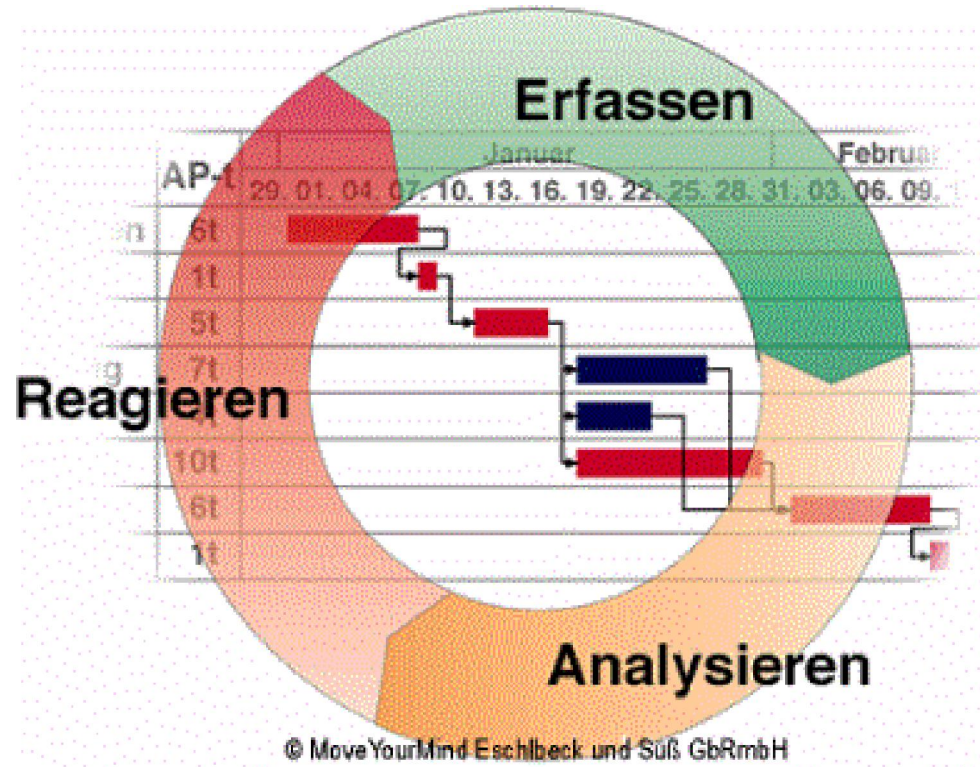
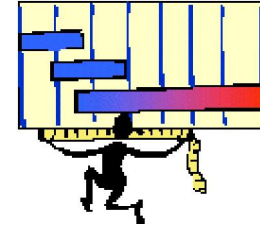
Zinsen

Die Zinsen werden vereinfacht berechnet als		Beispiel (Euro)
Fremdkapital x durchschnittl. Zinssatz	97.000 Euro x 4,1%	= 4.000 Euro/Jahr
Ergebnis=		

Projektmanagement

Controlling

Betriebsführung



Projektmanagement

Abschluss

Betriebsführung

